

Séjour printanier 2024 dans le Vulkan Eifel

du samedi 13 avril au mardi 16 avril

Hôtel-Café-Restaurant Heidsmühle

Mosenbergstr. 22
54531 Manderscheid
[[Site de l'hôtel](#)]



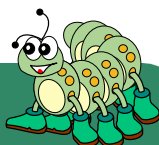
Manderscheid (250 km de Bruxelles) se situe dans le parc naturel du Vulkaneifel, à quelques kilomètres de l'un de ses points d'intérêt principaux, le Meerfeldenmaar et le cratère Windsborn (le seul lac de cratère au nord des Alpes). Les randonnées permettront de découvrir ces lacs, des châteaux et même un geyser.

Quatre chambres à lits doubles, deux à lits séparés et trois singles sont d'ores et déjà réservées et attribuées, néanmoins les demandes supplémentaires de participation seront prises en considération et soumises à l'hôtelier.

Prix 2024 :

- 64,00 € par personne et par nuit, petit-déjeuner compris plus 1,50 € taxe de séjour.
- demi-pension (repas du soir) à 18,50 €
- paniers-repas à 5,00 €.
- prix en single pas encore communiqué.

Les randonnées seront préparées et guidées par par Michel, éventuellement assisté par un/une volontaire.



Pour tous renseignements et inscription (disponibilité de chambre), veuillez contacter Michel Van Hove par courriel :

michel.van.hove2@gmail.com.